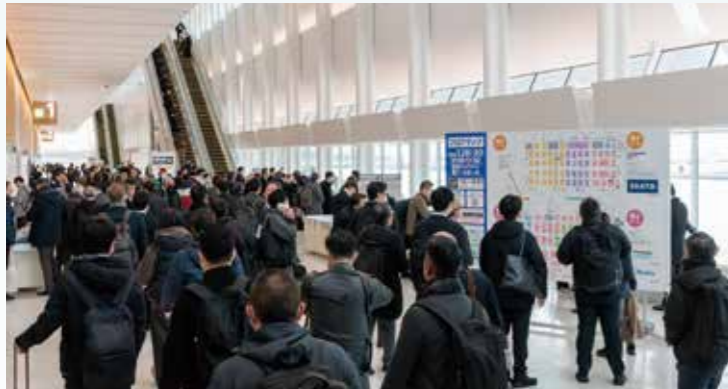
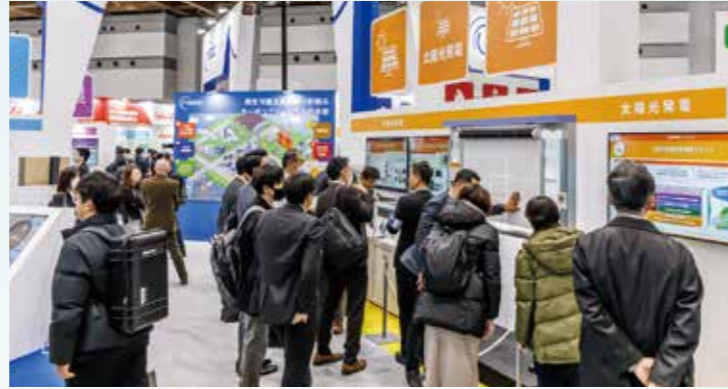
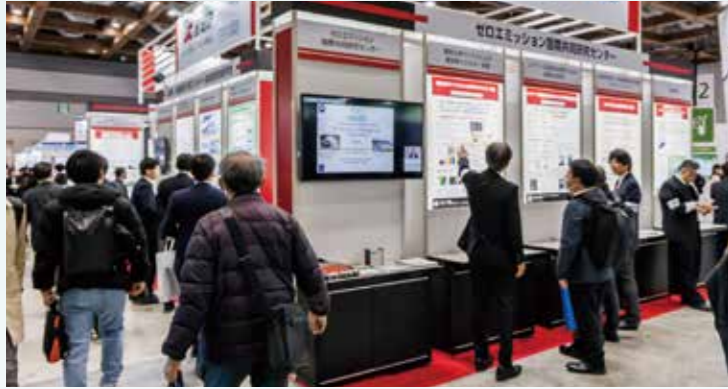


前回会場風景

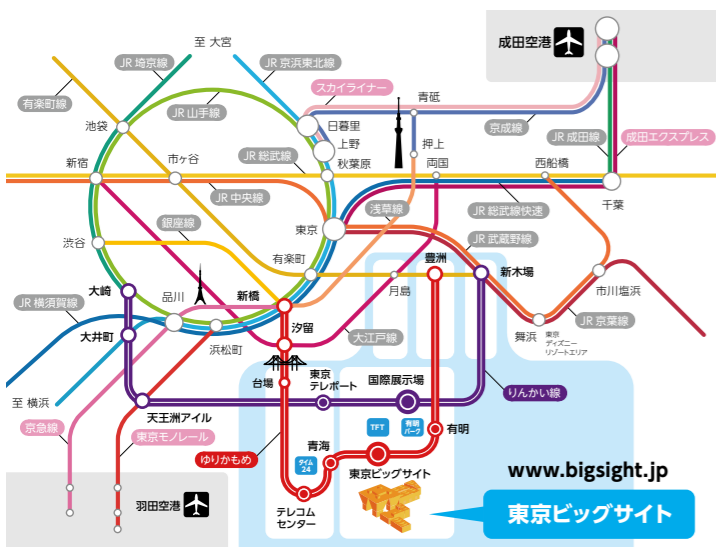
多くの企業の製品・技術展示と共に「産業技術総合研究所」「新エネルギー・産業技術総合開発機構」が出展。両機関とも世界最高水準の研究開発の成果の創出、普及、活用の促進を進めております。また、大学・学会も最先端の成果を発表しました。



会場アクセス

東京ビッグサイト <https://www.bigsight.jp/visitor/access/>

〒135-0063 東京都江東区有明3-11-1
TEL. 03-5530-1111 (代)



■りんかい線	■ゆりかもめ	■都営バス	■BRT	■JRバス関東	■水上バス (不定期運行)	■首都高速道路	■空港バス (リムジンバス)
新木場駅 (JR京葉線、東京メトロ有楽町線) → 約5分 → 国際展示場駅 [下車徒歩約7分]	新橋駅 (JR都営地下鉄浅草線、東京メトロ銀座線) → 約22分 → 東京ビッグサイト駅 [下車徒歩約3分]	東16 東京駅八重洲口 (東16系統、豊洲駅前経由) → 約40分 → 東京ビッグサイト	新橋駅 → 約17分 → 国際展示場駅 [下車徒歩約7分]	東京駅 → 約30分 → 東京ビッグサイト	日の出橋 (JR浜松町駅下車徒歩約7分) → 約30分 → 東京ビッグサイト	台場・有明・臨海副都心・豊洲出口から約5分	羽田空港 → 約25分 → 東京ビッグサイト

出展に関するお問合せ

再生可能エネルギー世界展示会 展示会事務局
株式会社シー・エヌ・ティ

〒101-0041 東京都千代田区神田須田町 1-24-3 FORECAST 神田須田町4F TEL:03-5297-8855 E-mail: info@renewableenergy.jp

『再生可能エネルギー国際会議』との併催により産学官が一堂に集結!

持続可能な社会を目指す再生可能エネルギー展



RENEWABLE ENERGY 21st

第21回再生可能エネルギー世界展示会

2026年12月16日(水)~18日(金) 10:00~17:00 東京ビッグサイト



主催:



再生可能エネルギー協議会

Japan Council for Renewable Energy (JCRE)
<https://www.renewableenergy.jp/>

共催: 国立研究開発法人新エネルギー・産業技術総合開発機構 (予定)

国立研究開発法人産業技術総合研究所
国立研究開発法人科学技術振興機構
一般財団法人新エネルギー財団

特別協力: 公益財団法人高橋産業経済研究財団/産経新聞社

エネルギーイノベーション総合展

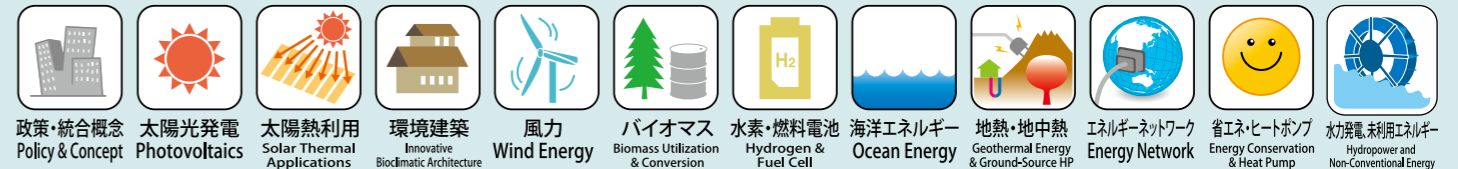
- ▶ 再生可能エネルギー世界展示会
- ▶ ENEX 地球環境とエネルギーの調和展
- ▶ Offshore Tech Japan 海洋産業技術展
- ▶ InterAqua 水ソリューション総合展

同時開催

- nano tech 国際ナノテクノロジー総合展・技術会議
- MEMSセンシング & ネットワークシステム展
- CONVERTECH
- 新機能性材料展
- GREEN MATERIAL
- 3DECOtech
- TCT Japan -3Dプリンティング & AM技術の総合展-
- WELL-BEING TECHNOLOGY
- SURTECH 表面技術要素展

同時開催 “RE2026国際会議” は展示会と一緒にリアルで開催。

各分野 (12分野) の最新研究が口頭発表90件、ポスター発表最大300件、これらを一堂にして発表。著名研究者の招待講演や行政からの基調講演、パネル討論会も開催。(使用言語は英語)



分野別の主な内容 (カテゴリー)

■分科会1 (政策・統合概念)

GX&DX、ポリシー、シナリオ、気候変動、脱炭素新技術、国際協調等

■分科会2 (太陽光発電)

ペロブスカイト技術、各種セルの研究、実用化での各種高効率化研究、維持管理等

■分科会3 (太陽熱利用)

脱炭素化技術、集熱技術、熱貯蔵技術、太陽熱発電、太陽光発電とのハイブリッド等

■分科会4 (環境建築)

建築外皮適用再エネ技術、ZEH/ZEB、グリーンハウス、環境建築評価基準等

■分科会5 (風力)

洋上風力各種研究と実践、風況観測・測定技術、風車技術、メンテと人材育成等

■分科会6 (バイオマス)

バイオマス燃料の各種研究、バイオマス発電、海藻類、森林、ネガティブ排出技術等

■分科会7 (水素・燃料電池)

実用化に向けた水電解、水素燃料、高効率安全な燃料電池研究、アンモニア研究等

■分科会8 (海洋エネルギー)

波力、潮流・海流、温度差研究と実用化、国際展開、海洋資源と気候変動の影響等

■分科会9 (地熱・地中熱)

地熱探査新技法、高効率地熱発電と維持、効果的地中熱利用、地下水脈マップ等

■分科会10 (エネルギーネットワーク)

エネルギーシステム全体像、スマート/マイクログリッド、電力・熱融合技術等

■分科会11 (省エネ・ヒートポンプ)

低温排熱活用技術、高性能ヒートポンプ開発、地域熱供給システム、熱貯蔵等

■分科会12 (水力発電・未利用エネルギー)

高効率水カタービン開発、高効率揚水発電、中小水力活用、未利用エネルギー回収等

国際会議ホームページはこちら

<https://jcrevent.org/re2026internationalconf/>



開催にあたって

特定非営利活動法人 再生可能エネルギー協議会
理事長 大和田野 芳郎



不安定な国際情勢の中、我が国のエネルギー自立度向上と産業競争力の強化のためにも、再生可能エネルギーの導入加速が急務となっています。

例年の再生可能エネルギー全般に亘る技術展示会を、本年は12月に、4年に一度の国際会議と同時に開催します。企業や、自治体、大学・研究機関などからの展示発表に加え、国際会議では、各国の最新の政策動向や最先端の技術開発などが、多数の講演やポスターで紹介されます。

再生可能エネルギーの動向と将来を一挙に展望できるこの機会を捉え、奮って多数ご参加いただきますよう、お願いいたします。

出展のお願い

再生可能エネルギー世界展示会 & フォーラム
展示委員会 委員長 坂西 欣也



第21回再生可能エネルギー世界展示会はRE2026国際会議と同時開催で、2026年12月16日(水)～18日(金)に東京ビッグサイトで開催されます。再生可能エネルギー世界展示会は、これまで通り太陽光、風力、バイオマスなどの再生可能エネルギーの導入拡大に向けた企業や研究機関・自治体等の動向を紹介すると共に、今回は国際会議との併催で12分野の再生可能エネルギーに関する国内外の最新の研究開発動向について情報発信します。加えて、海外の著名な講師や企業等を交えて、より幅広い分野の方々と来場者、出展企業の皆様とのコミュニケーションを活発にし、国内外のビジネスマッチングの創成につなげることを目指しています。是非、再生可能エネルギー関連企業や自治体、研究機関の方々に奮って出展の申込みをお願い申し上げます。

出展対象技術・製品



再生可能エネルギー、RE100、SDGs

政策、統合概念、太陽光発電、太陽熱利用、環境建築、バイオマス、風力、水素・燃料電池、海洋エネルギー、地熱、地中熱、水力発電、エネルギーネットワーク、省エネ・ヒートポンプ、未利用エネルギーなど

注目集まる「再エネ」導入の提案機会として最適

近年、「太陽光」「風力」「水素・燃料電池」「水力」「バイオマス」など「再エネ」に関するキーワードが来場者の関心を集めています。技術相談や設備の仕様説明、納入事例の紹介、見積依頼の相談など、**直接「再エネ導入」に関する提案ができる**機会です。



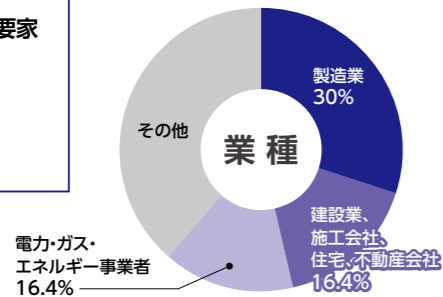
再エネ導入に関心を持つ事業者への的確にアプローチ

再エネ比率拡大に向けて、普及拡大に期待が高まっています。本展には再生可能エネルギーの導入やビジネスの協業を検討中の事業者、団体が来場し、出たい人に的確にアプローチができます。

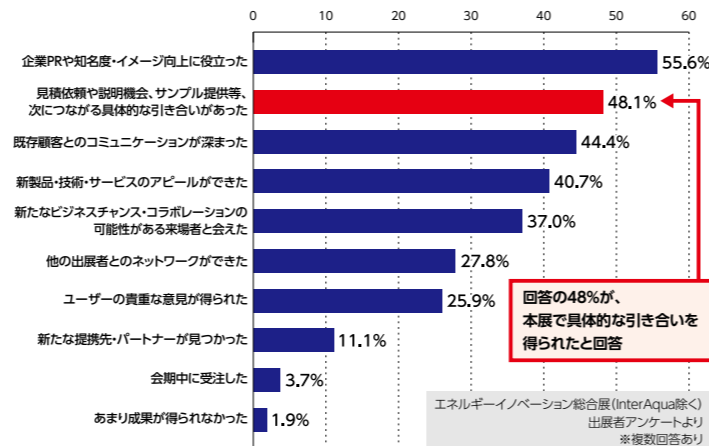
主な事業者

- 法人のエネルギー需要家 (工場、施設など)
- 建設業
- 再エネ事業者
- 電力・ガス事業者

【前回来場者分析】



出展者の成果



小間規格・出展料

出展種別	一般	独法・公的機関協会・団体	大学・研究室	パッケージ付き4m ² ブース
仕様	1小間 (3m×3m=9m ² 、スペース渡し)	1小間 (3m×3m=9m ² 、スペース渡し)	1小間 (3m×3m=9m ² 、スペース渡し)	1小間 (2m×2m=4m ² 、パッケージブース)
出展料(消費税10%込み)	¥418,000	¥319,000	¥209,000	¥297,000

注1) 金額は全て税込価格です

注2) パッケージ付き4m²ブースは1社最大2小間まで。9m²タイプのブースとの併用はできません。

注3) 出展料には以下が含まれています。
出展スペース1小間=9m²(開口3m×奥行3m)、製品情報(資料・画像・動画)掲載、掲載した資料・動画の閲覧者データの取得、来場案内(招待状)

注4) 隣接する小間がある場合は、事務局側で仕切りパネル(高さ2.7m)を設置します。但し、角小間の場合、通路側のパネルはつきません。

注5) 装飾・電気・通信回線等の工事費および使用料は付帯しておりません。

Point 1

貴社に関心ある来場者へ直接PRできる
出展者プレゼンテーションを活用ください

出展者プレゼンテーション
1セッション30分 ¥165,000(税込)

会場
展示会場内特設ステージ、シアター形式、80～100席(予定)

ご利用料金に含まれるもの
プレゼン用スクリーン、プロジェクタ、音響機材一式(マイク、スピーカー)



Point 2

初めての展示会出展でも安心!
展示台や社名版などを装備したパッケージブースをご用意しています

パッケージブースのご案内
1小間 ¥176,000(税込)～



付帯備品	サイズ	数量
展示台(引き戸あり)	W990×D700×H750	2台
受付カウンター	W900×D450×H930	1台
パラペット	H300	一式
社名版(ゴシック系打ち文字)	W1200×H200	1枚
パイプイス		2脚
カタログスタンド6段		1台
貴名受		1ヶ
ゴミ箱		1ヶ
スポットライト	100W	3灯
床面カーペット	カーペット留込み	9m ²
コンセント	2口(700Wまで)	1kW
幹線工事	電気使用料込み	1ヶ

※2小間・3小間用アップグレードプランもご用意。
※申込先は、主催者指定施工会社となります。

出展申込方法

出展申込は展示会公式ウェブサイトの出展申込フォームよりお申込みください。

主催者が出展申込を受領した時点をもって、出展の契約が成立となります。

1	申込締切日	2026年7月31日(金) ※但し、締切前でも予定の小間数になり次第締切しますので、お早めにお申込みください。
2	出展料のお支払い	出展本申込後、請求書を発行いたします。 ※請求書記載の指定日までに、ご出展料を指定口座へお振込みください。
3	出展申込の取消	出展本申込後の取消は原則として出来ません。 但し、事務局でやむを得ないと判断した場合は取消を認め、出展規約の基準で解約料を申し受けます。

2026年5月31日(日)までは、仮申込制度(仮申込の場合の有効期限内の出展解約料は発生いたしません)を設けております。出展小間位置は、出展申込締切後に主催者が決定いたします。

出展のお申込みはこちら ▶▶▶

